

# Manažerská kontrola

## FORNAL trading s. r. o.

Zuzana Sochorová  
Martina Pacholíková  
Nikola Kříčková



# ÚVOD

**01**

**Základní teoretická  
výchozí**

**03**

**Organizační struktura**

**05**

**Návrhy na zlepšení**

**02**

**Představení firmy**

**04**

**Provozní management**

**06**

**Závěr**

**01**

# **Základní teoretická východiska**





# Základní teoretická východiska

## Definice kontroly

## Funkce kontroly

- Kontrolní
- Preventivní
- Eliminační
- Ekonomická
- Sociální
- Poznávací a informační

# Základní teoretická východiska

## Typy kontroly

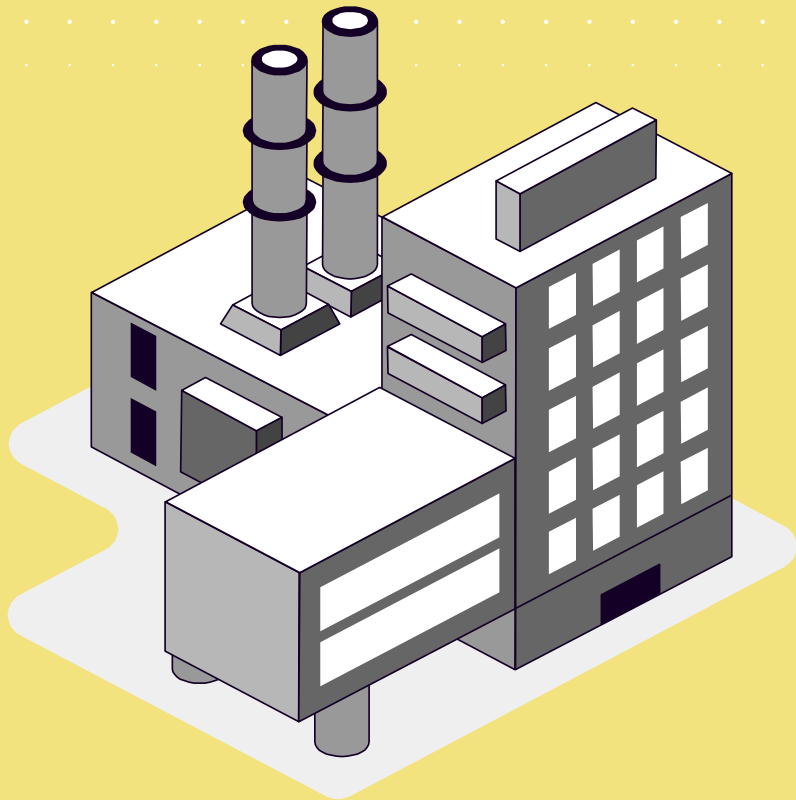
- Pravidelné / nepravidelné
- Přímé / nepřímé
- Interní / externí
- Preventivní, průběžná a zpětná vazba (následná)



# Kontrolní proces



- proč kontroluji
- co
- kdo to kontroluje
- kdy
- jak
- zjištění kontrol



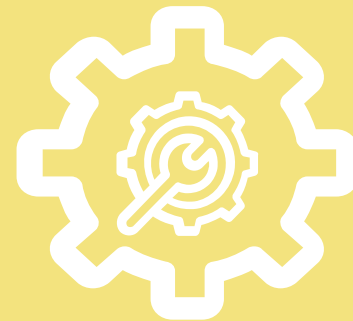
**02**

**Představení  
firmy**



# Představení firmy

## FORNAL trading s. r. o.



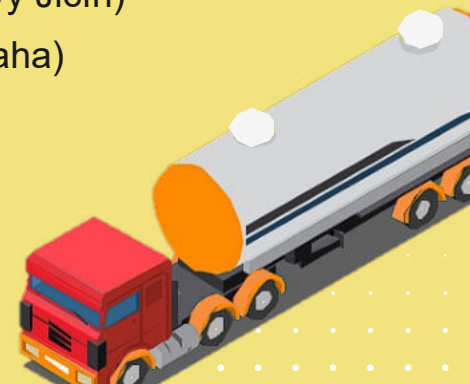
### O firmě

- výrobní firma
- 23. listopadu 2000
- Kroměříž - Lutopecny
- nástavby na nákladní automobily
- hákové, ramenové a traktorové nosiče kontejnerů



### Konkurence

- Technocar s. r. o. (Kroměříž)
- Porgest a. s. (Nový Jičín)
- Meiller s. r. o. (Praha)



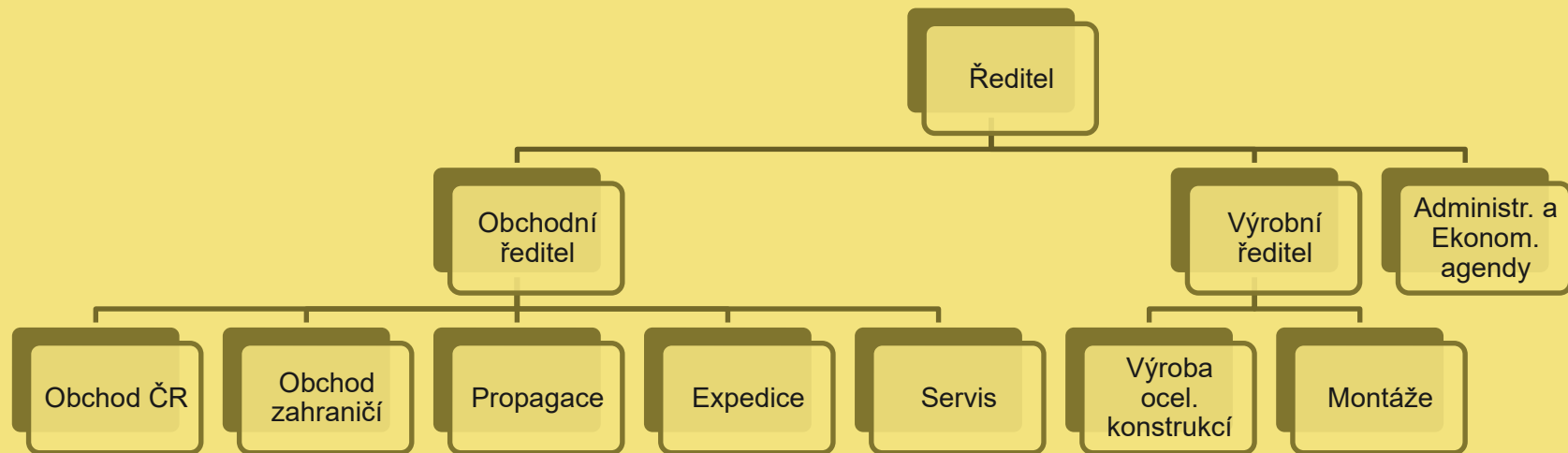


**03**

# **Organizační struktura**



# Organizační struktura



**04**

# **Provozní management**



# Kontrola skladu



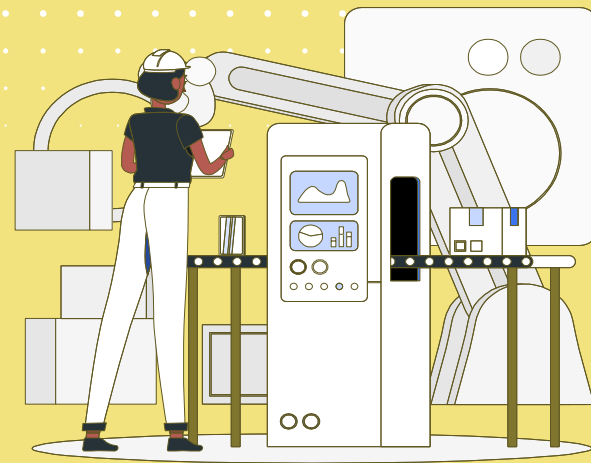
## Inventura

- 2x za rok
- dle skladových listů
- cyklická inventura



## Skladník

- hlavní skladník vydává ze skladu potřebné věci
- druhý skladník (nákupčí) má na starosti nákup



## Další

- nebezpečný odpad – v souladu s právními předpisy
- nevyužívají se moderní technologie



# Kontrola zaměstnanců

- namátkové kontroly – testy na alkohol
- dodržování bezpečnosti práce

## Záznam provedených úkolů

- výkazy práce
- každá zakázka má svůj průvodní list
- z konstrukčního oddělení obdrží zaměstnanci výkresovou dokumentaci a fotodokumentaci

## Kontrola kvality prováděných prací

- vedoucí jednotlivých oddělení; sleduje lhůtu dokončení



# Kontrola zaměstnanců

## Monitoring

- přítomnosti zaměstnanců – elektronická docházka

## Kamery

- bezpečnostní kamery se záznamem
- systémy GPS ve služebních vozidlech firmy

# Kontrola výstupní kvality výrobků

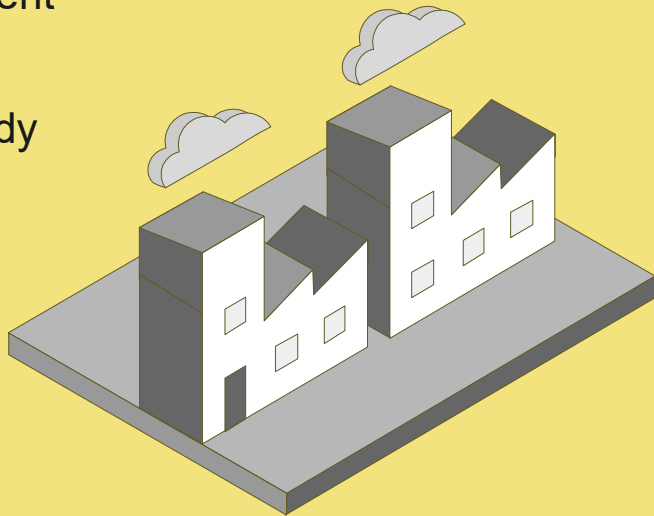
- 2 pracovníci
- kontrola výbavy nastavby a funkčnost
- Státní zkušebna (DEKRA)





# Kontrola chodu podniku

- řídicí management
- nadřízený
- pravidelné porady



**05**

**Návrhy na zlepšení**



# Návrhy na zlepšení

## Pracovní prostředí

zlepšení teplotních podmínek  
v zimních měsících



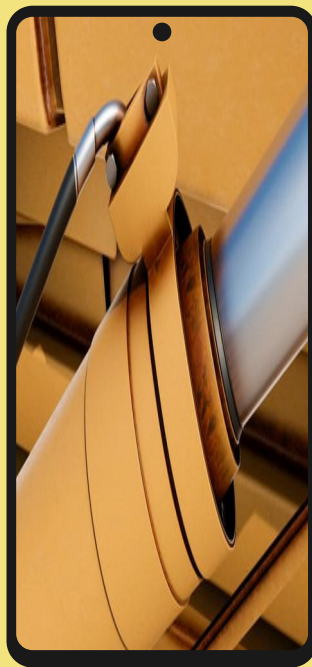
## Bezpečnost práce

zpřísnit dodržování nošení  
ochranných pomůcek



## Propagace

nedostatek informací na  
webových stránkách



## Školení

častější školení pro  
zaměstnance



## Zaměstnanci

hlavní skladník není  
dostatečně proškolen a  
nerozumí funkci sortimentu



## Modernizace

zmodernizovat sklad  
pomocí čteček čárových  
kódů



**06**

**Závěr**



# Závěr

- **Objasnili jsme, co je to kontrola**
- **Popsali jsme definici kontroly a jak probíhá kontrolovací proces**
- **Představili jsme firmu**
- **Organizační struktura firmy**
- **Probírali jsme provozní management – kontrola skladu, zaměstnanců atd.**
- **Problémy a nedostatky – následné řešení**

# Zdroje

- <https://fornal.cz/>
- <https://or.justice.cz/...LNY>
- <https://halek.info>
- [https://fraxinus.mendelu.cz/vyuka/soubory/TMZD\\_NMS/Po\\_vinne\\_volitelne\\_predmety/Manazerska\\_ekonomika/Controlling,%20audit%202018.pdf](https://fraxinus.mendelu.cz/vyuka/soubory/TMZD_NMS/Po_vinne_volitelne_predmety/Manazerska_ekonomika/Controlling,%20audit%202018.pdf)
- <https://slideplayer.cz/slide/2699383/>